

Knauf
WHITE

Knauf
GREEN

Knauf
BROWN

Knauf
RED

Knauf
BLUE

K 711

04/2009

K 711 Knauf White – standartinė gipskartonio plokštė

Medžiaga

Knauf White (GKB) – klasikinė gipskartonio plokštė su plačiausiomis panaudojimo galimybėmis, skirta sienų ir lubų apdailai. Plokštę sudaro gipso branduolys su kartono paviršiumi. Plokštės tipas – A.

Sandėliavimas

Plokštės laikyti horizontaliai sausose patalpose ant padėklų.

Pavienes Knauf White plokštes transportuoti tik vertikaliajose padėtyje. Laikymo trukmė – neribota.

Naudojimas

Knauf White plokštė skirta vidaus patalpoms: sienoms, pertvaroms ir luboms.

Plokštė tinka sienoms, pertvaroms ir luboms ant karkaso, mansardoms, kabamosioms luboms įrengti po „juodosiomis“ lubomis arba medinėmis sijomis, taip pat pritaikyta šachtinių sienų konstrukcijoms. Taip pat gali būti klijuojama ant betono, mūro klizais Knauf Perflex.

Savybės

Knauf White gipskartonio plokštė yra stabili ir mechaniškai atspari, lengvai apdorojama ir paprastai transportuojama. Atitinka EN520 reikalavimus.

Atsparumas ugniai

Atitinka A2-s1, d0 klasę pagal LST EN 13501-1 ir LBN 201-07.

Garso izoliacija

Medžiagos statybinės fizinės savybės užtikrina efektyvų jos naudojimą garšą izoliuojančiose konstrukcijose:

- Pertvarose W111/112.
- Sienų aptaisymo sistemose W623, W625.
- Gipso lubų konstrukcijose D112, D113.

Pvz., pertvarų tipas W116 su Knauf White užtikrina garso izoliaciją $R_{w,R} > 54$ dB pagal LBN 016-03.

Montavimas

Pjovimas

Knauf White reikia pjauti cirkulariniu pjūklu ar peiliu (perpjauti kartoną iš vienos pusės, laužti pjovimo vietoje, perpjauti kartoną iš antros pusės). Nupjauti kraštai šlifuojami.

Tvirtinimas prie karkaso

Tvirtinimo atstumai parenkami vadovaujantis atitinkamais Knauf sistemų techninių duomenų lapų



nurodymais. Maksimalūs atstumai tarp savisriegių, montuojant vieną sienų ar pertvarų sluoksnį – 25 cm, montuojant lubas – 17 cm.

Įsukto savisriegio galva turi būti įsispaudusi į plokštės kartoną. Montuojamas plokštės suglausti vieną su kita kraštais; siūlių užlaida turi būti ne mažesnė kaip 40 cm, kad nesudarytų kryžminės siūlės. Savisriegiai parenkami pagal montavimo sluoksnių skaičių ir karkaso profilius.

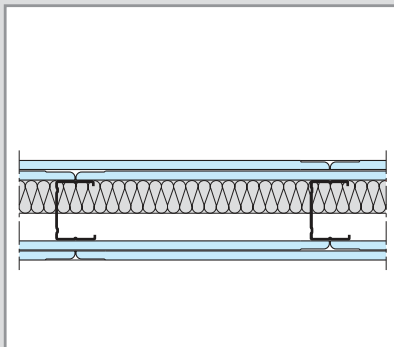
Tvirtinimas Knauf TN savisriegiais

Montavimas	1 sluoksnis	2 sluoksnis	3 sluoksnis
12,5 mm	3,5×25	–	–
2×12,5 mm	3,5×25	3,5×35	–
3×12,5 mm	3,5×25	3,5×35	3,5×55

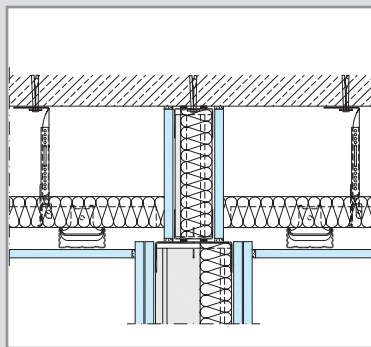
Plokščių klijavimas

Nuo sauso ir neįšalusio pagrindo visiškai nuvalomos laisvos dalelės, seni dažai ir nešvarumai.

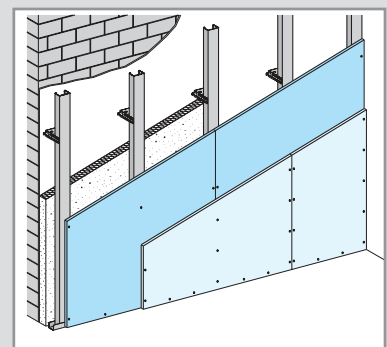
Paviršius gruntuojamas priklausomai nuo pagrindo savybių. Plokštės tvirtinamos klijais Knauf Perfix arba juostomis Knauf Fugenfuller Leicht.



1 pav. W112 metalinio karkaso pertvara. 2×12,5 Knauf White (GKB). Atsparumo ugniai klasė – EI 30.



2 pav. D11 lubų montavimas plokštėmis Knauf White (GKB). Apskaičiuoti išilginės garso izoliacijos rodikliai $R_{L,W,R}$ – 65 dB.



3 pav. W623 2×12,5 Knauf White. Leistinas didžiausias sienos aukštis – 10 m.

Darbo eiga

Siūlių glaistymas

Pirmojo glaistymo metu užpildykite plokščių siūles su Knauf Uniflott ir išlyginkite su glaistykle. Glaisto perteklių nubraukite maždaug po 50 minučių, jei montuojamas dvigubas gipskartonio sluoksnis, pirmojo plokščių sluoksnio siūlės taip pat užglaistomos. Glaistymui prieš dažymą naudojamas Knauf F1, Knauf Multifinish, Knauf Boardfinish glaistai. Matomos savisriegių galvutės taip pat užglaistomos Knauf Uniflott.

Glaistyti galima tik tada, kai neįmanomos didelės plokščių ilgio deformacijos, pavyzdžiui, dėl drėgmės ar temperatūros pokyčių įtakos.

Glaistymo metu patalpų oro temperatūra negali būti žemesnė kaip +10°C.

Jei patalpoje yra betonuojamos grindys, plokštės glaistomos tik įrengus grindis.

Rekomendacija: viršutinio sluoksnio pjautos horizontalių kraštų siūlės prieš glaistymą būtina grinduoti Knauf Tiefengrund gruntu, užglaistomos naudojant stiklo pluošto armavimo juostas.

Paviršiaus apdorojimas

Prieš paviršiaus apdorojimą Knauf White gipskartonio plokštės būtina tinkamai nugaruntuoti:

- prieš tapetuojant – Knauf tapetavimo gruntu Tapezergund ar Knauf Tiefengrund,
- prieš dažant, klijuojant plyteles prie dvisluoksnės plokštės – Knauf Tiefengrund,
- prieš tinkuojant – Knauf Putzgrund.

Techniniai duomenys

Plokščių storis: 9,5±0,5 mm; 12,5±0,5 mm
 Plokščių plotis: 1200^{0,4}mm
 Plokščių standartinis ilgis: 2000 mm, 2400 mm, 2500 mm, 2600 mm, 2700 mm, 2800 mm, 3000 mm (ilgio paklaida ^{0,5}mm)
 Kraštų rūšis: HRAK
 Plokščių svoris: 8,1 kg/m² (9,5 mm)
 10,3 kg/m² (12,5 mm)

Atsparumas lenkimui:

- Išilgai ≥6,8 N/mm²
- Skersai ≥3 N/mm²

Šiluminė varža: 0,25 W/(m·K), pagal LST EN12524
 Vandens garų difuzijos koeficientas: μ 10, pagal LST EN12524

Statybinių medžiagų klasė ir atsparumas vandeniui: atitinka A2-s1, d0 klasę pagal EN520.

Patarimai

Plytelės ant plokščių klijuojamos elastingais plytelių klijais Knauf Flexkleber arba Knauf Bau und Fliesenkleber.

Montuojant lubas, Knauf White plokštės rekomenduojama suklijuoti skersine kryptimi, taip padidinant konstrukcijų stabilumą.

Nepatartina Knauf White plokštės ilgam palikti tiesioginio atmosferos poveikio vietoje.

+370 5 261 9764

www.knauf.lt

info@knauf.lt

Knauf sistemos statybos fizikinės, statinės ir techninės ypatybės užtikrinamos tik tada, kai naudojamos tik Knauf sistemos sudedamosios dalys ar kiti Knauf siūlomi produktai.

UAB „Knauf“, Švitrigailos g. 11B, LT-03228 Vilnius, tel. +370 5 261 9764, faks. +370 5 261 9864

UAB „Knauf“ pasilieka teises į techninių pokyčių atsiradimą. Garantija suteikiama tik nekintančioms medžiagos ypatybėms. Medžiagos išseigos, kiekio ir apdirbimo rodikliai – pritaikant gauti dydžiai. Jie negali būti taikomi kiekvienam konkrečiam atvejui. Duotosios reikšmės neatleidžia pardavėjo nuo produkto tinkamumo patikrinimo pritaikant. Leidinys saugomas autoriaus teisių. Pakeitimai, perleidimai ir kopijos, taip pat fragmentai galimi tik su UAB „Knauf“ sutikimu.